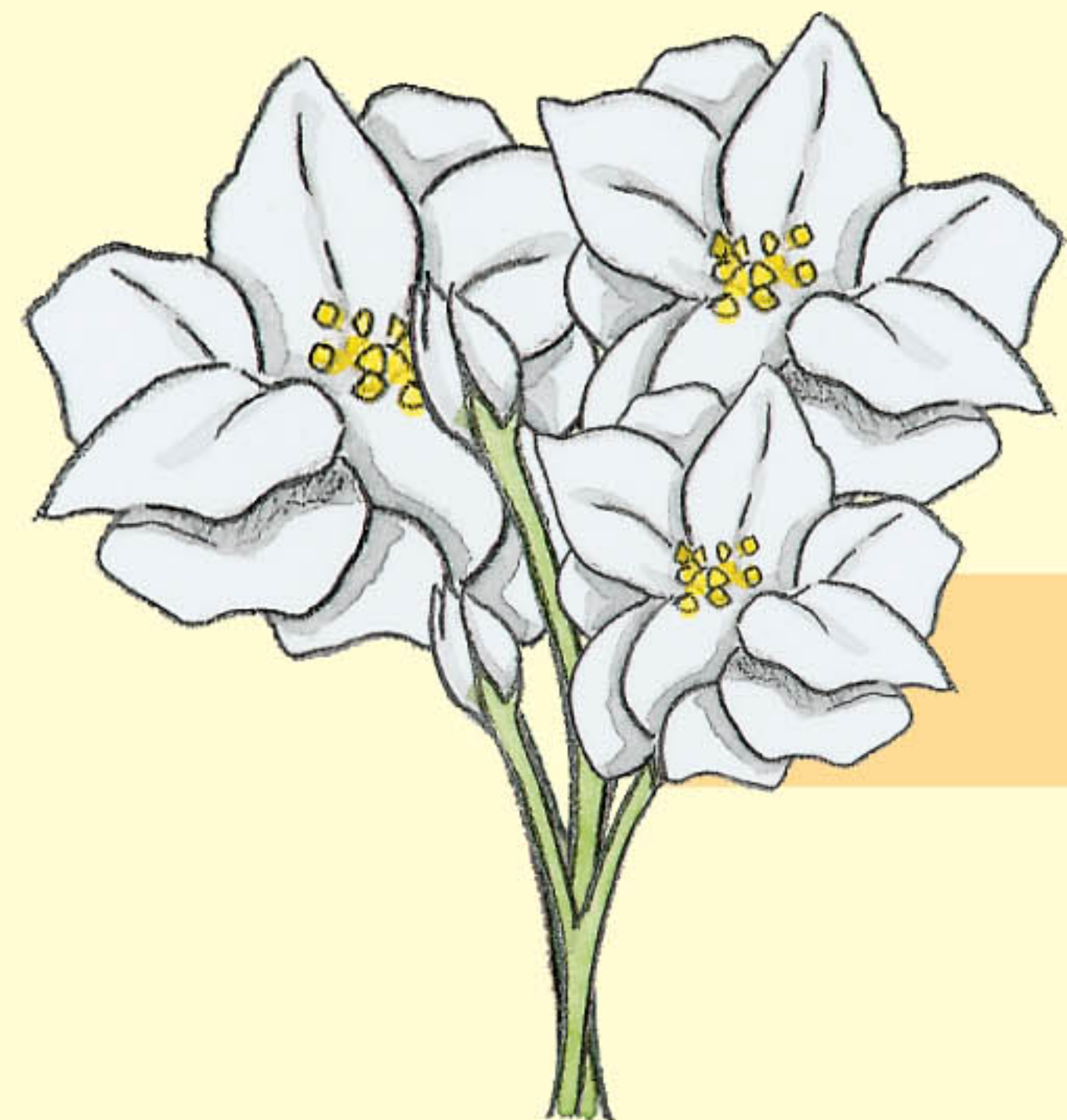
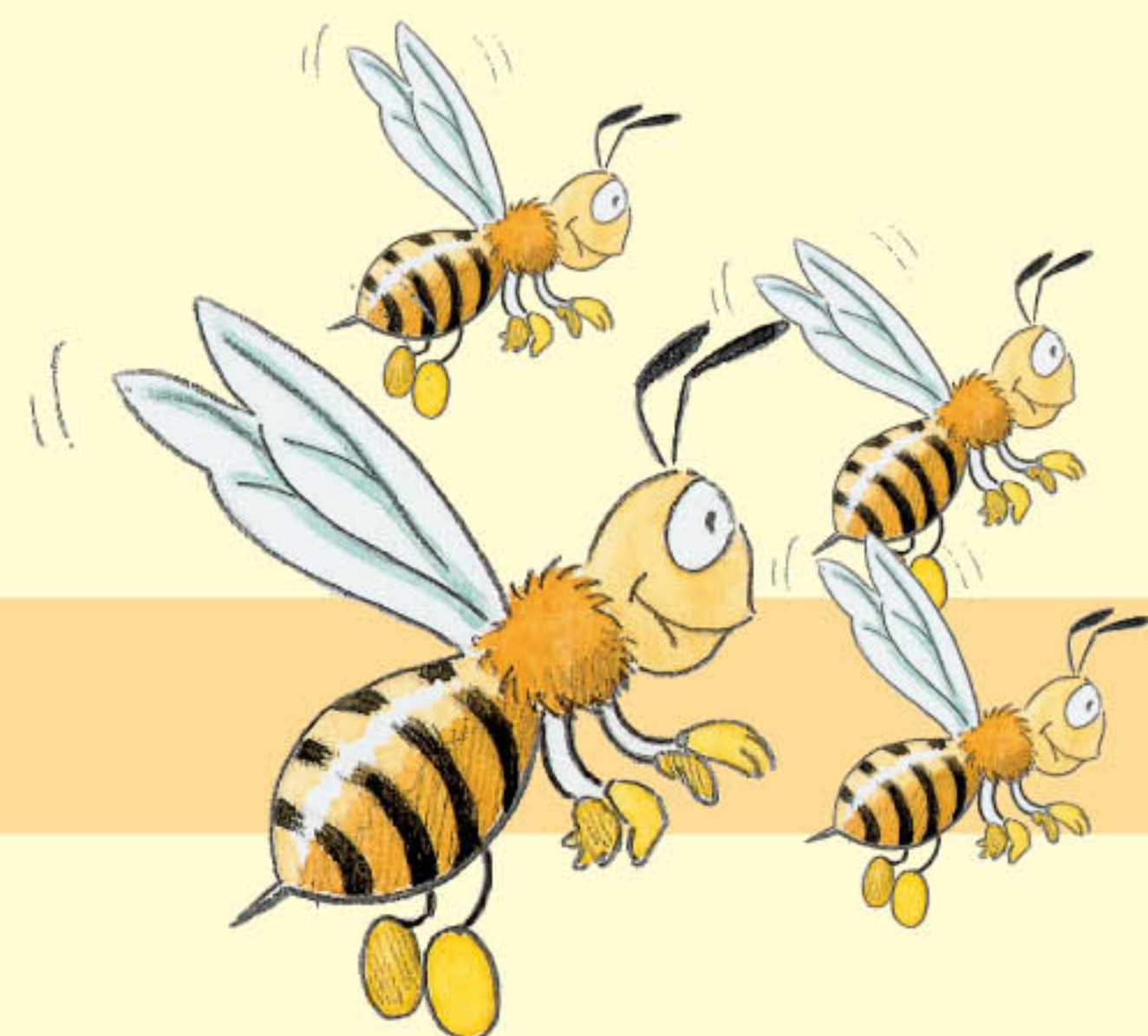


## DAL FIORE AL MIELE



I fiori sono molto attraenti perché profumano, sono colorati e producono una sostanza zuccherina, il nettare, che attrae le api e gli altri insetti impollinatori.



Il nettare viene raccolto dalle api bottinatrici e viene poi elaborato per essere trasformato in miele e pappa reale.

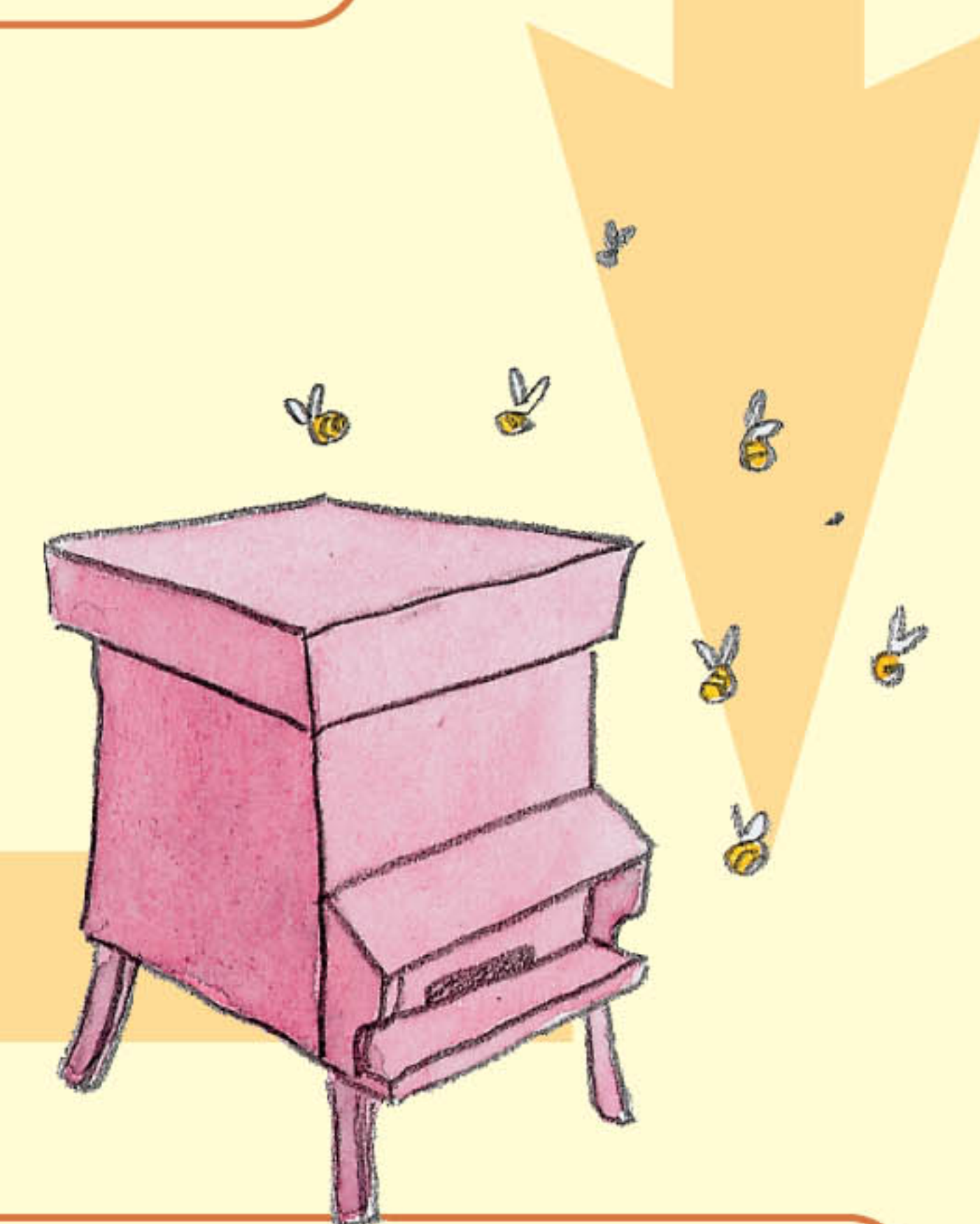
Le api sono state addomesticate dall'uomo perché producono il miele e non solo. Quando si posano sui fiori, si sporcano di polline e lo trasportano da un fiore all'altro. Grazie agli insetti, molti fiori possono produrre i semi che servono per far nascere nuove piante.



Quando le api hanno riempito le celle dei favi con il miele e le hanno sigillate con uno strato di cera, il contadino apre l'arnia e li raccoglie.



Poiché le api possono pungere, il contadino deve proteggersi con un'attrezzatura particolare prima di avvicinarsi all'alveare.



L'arnia è la città dove possono vivere fino a 5.000 api. Qui la regina controlla la vita dell'alveare, le api operaie sfamano le giovani larve, mettono da parte il miele e costruiscono nuove celle per i neonati, mentre i maschi, chiamati fuchi, attendono di seguire la regina nel volo nuziale.



Le api oltre al miele e alla pappa reale producono la cera e la propoli, un ottimo disinfettante naturale.

disegni: Federico Gemma - grafica: Raffaella Gemma